

**Mini Clubman
2015-**



Bitte benutzen Sie nur ein Kunststoff-Werkzeug!
Blende demontieren



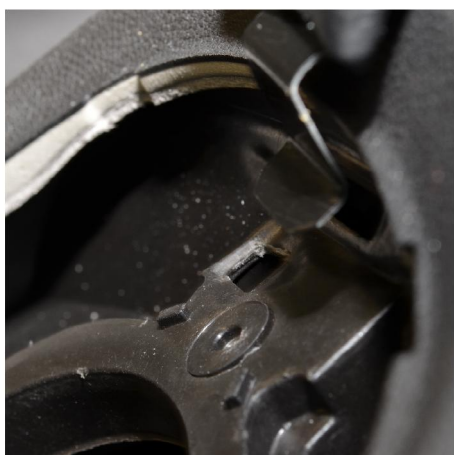
Please use only plastic tools!
Remove covering



Konsole positionieren
Vorderes Blech einschieben



Position console
Insert front metal plate



Hinteres Blech einhaken



Hook in rear metal plate



Blende wieder montieren



Reinstall cover

Änderungen vorbehalten Subject to change



Veillez n'utiliser qu'un outil de matière plastique
Demontér l'écran



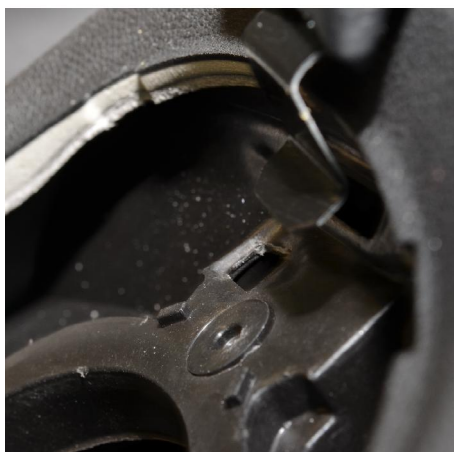
Use sólo herramientas de plástico!
Desmante el revestimiento



Positionnez la console
Insérez la tôle avant



Posicione la consola
Introduzca la chapa delantera



Accrochez la tôle arrière



Enganche la chapa trasera



Montez l'écran de nouveau



Reinstale el revestimiento



Alleen plastic gereedschap gebruiken alstublieft!

Afdekschild demonteren



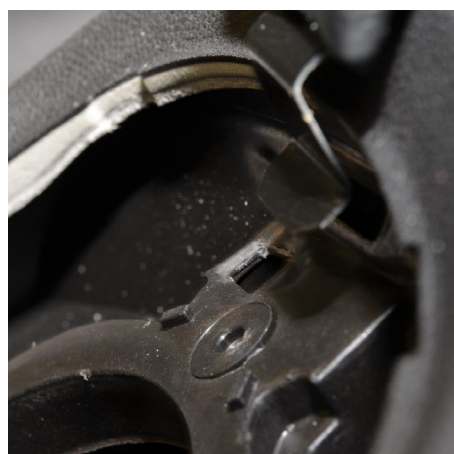
Proszę używać tylko narzędzi z tworzywa sztucznego.
Zdemontować osłonę



Console positioneren
Voorste plaat inschuiven



Konsole umiejscowić
Przednią blaszkę wsunąć



Achterste metalen plaat inhaken



Zaczepić tylną blaszkę



Reinstale el revestimiento



Oslonę ponownie zamontuj

Nous nous réservons la possibilité de modification Salvo posibles modificaciones